

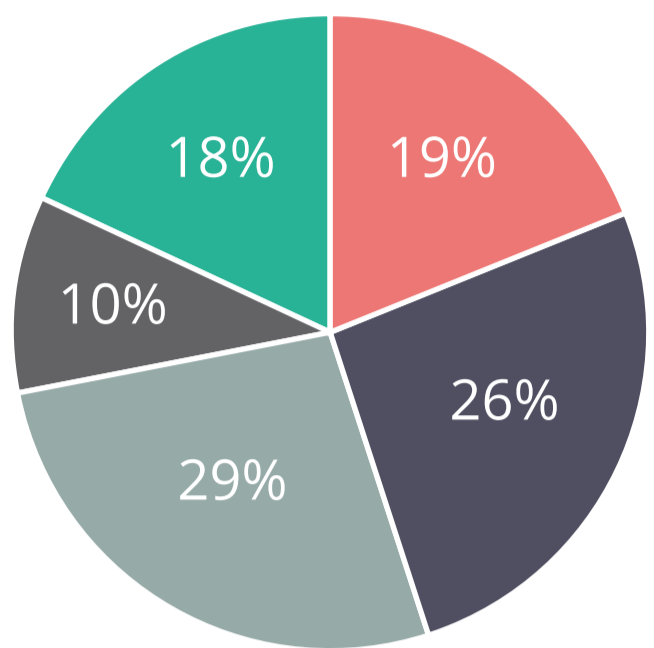
# HOE GOED KEN JIJ JE BUREN?

## De gevolgen van sociale veranderingen in een wijk

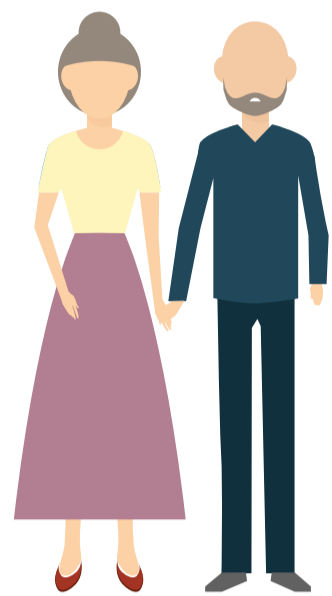
- Door Marlous van Oord -

### Inspiratiewijk: Wijk 9, Sterrenburg - Dordrecht

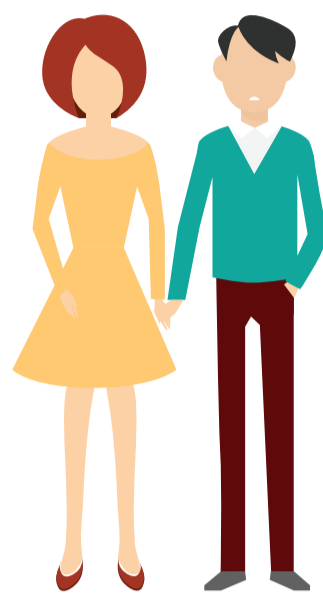
60% koopwoningen, 40% huurwoningen



- Tot 15 jaar
- 15 tot 25 jaar
- 25 tot 45 jaar
- 45 tot 65 jaar
- 65 jaar en ouder



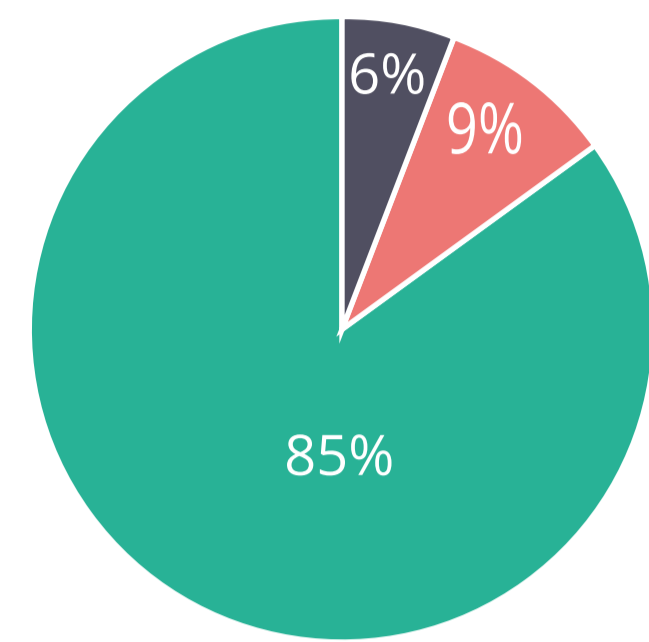
OUDE GENERATIE (ouderen)



NIEUWE GENERATIE (starters)



HUURDERS (allochtonen, mensen met uitkering)



- Autochtoon
- Westers
- Niet-westers

Over het algemeen heeft wijk 9 weinig te klagen



In wijken met een lager inkomen zijn de klachten heftiger



#### RENOVATIE

In gerenoveerde buurten is er vaak sprake van een terugkeer van ouderen. Het aandeel allochtonen is hier aanzienlijk lager. Tussen de oude en nieuwe bewoners is echter weinig betrokkenheid.

#### OUDEREN

Door een constante stroom van nieuwe bewoners raken ouderen het contact kwijt met de buurt, met sociale isolatie als gevolg. Fysieke bereikbaarheid van voorzieningen is hierbij een terugkerend thema voor ouderen.

#### VEILIGHEID

Vooral onder de oudere autochtone bewoners kan overlast door o.a jongeren voor een gevoel van onveiligheid zorgen. Dit kan variëren van vandalisme tot roekeloos rijden.

### MEEST VOORKOMENDE PROBLEMEN IN EEN VERANDERENDE WIJK

#### JONGEREN

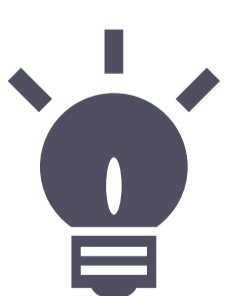
Wijken met een groeiend aantal jongeren hebben vaak niet de juiste voorzieningen qua vermaak. Overlast door hangjeugd is daarom een veelvoorkomende klacht.

#### VOORZIENINGEN

Voldoende voorzieningen zoals basisscholen, ziekenhuizen en winkels zijn belangrijk. Goed bereik via het OV is hierbij een grote meerwaarde,

#### ALLOCHTOON vs AUTOCHTOON

Tussen de bevolkingsgroepen is er weinig tot geen contact. Allochtonen doen vaak niet mee aan buurt evenementen en maken weinig gebruik van de voorzieningen van het welzijnswerk.



#### OPLOSSING?

Ontwerp een manier voor een betere interactie tussen de bevolkingsgroepen om een betere sociale wijk situatie te creëren.

Is hier echter behoefte aan?

#### EILANDJESCULTUUR

Bewoners hebben vooral interactie met hun eigen bevolkingsgroep en hebben weinig behoefte aan verdere interacties. Onder oudere generaties is er vaak een goede sociale controle.

Er is weinig interesse voor de door de gemeente georganiseerde buurt-evenementen.

#### NETWERK-BUREN



#### DIRECTE BUREN



KLUSSEN

37%

17%

SLEUTEL

32%

19%

BEZOEK

38%

12%